

La colonne vertébrale et ses maladies

1. La colonne vertébrale

Dans la colonne vertébrale : il y a la moelle épinière.

La moelle épinière commande à tous les organes par les nerfs.

Le plus grand nerf de notre corps est le nerf sciatique qui va du milieu du dos au gros orteil.

Elle est divisée en 4 sections

- cervicale
- thoracique ou dorsale
- lombaire
- sacré

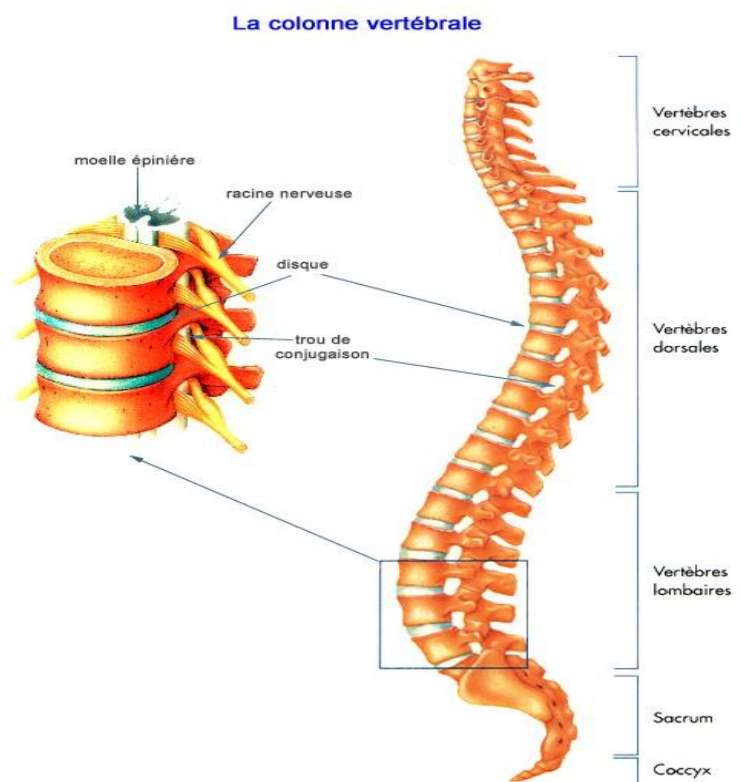
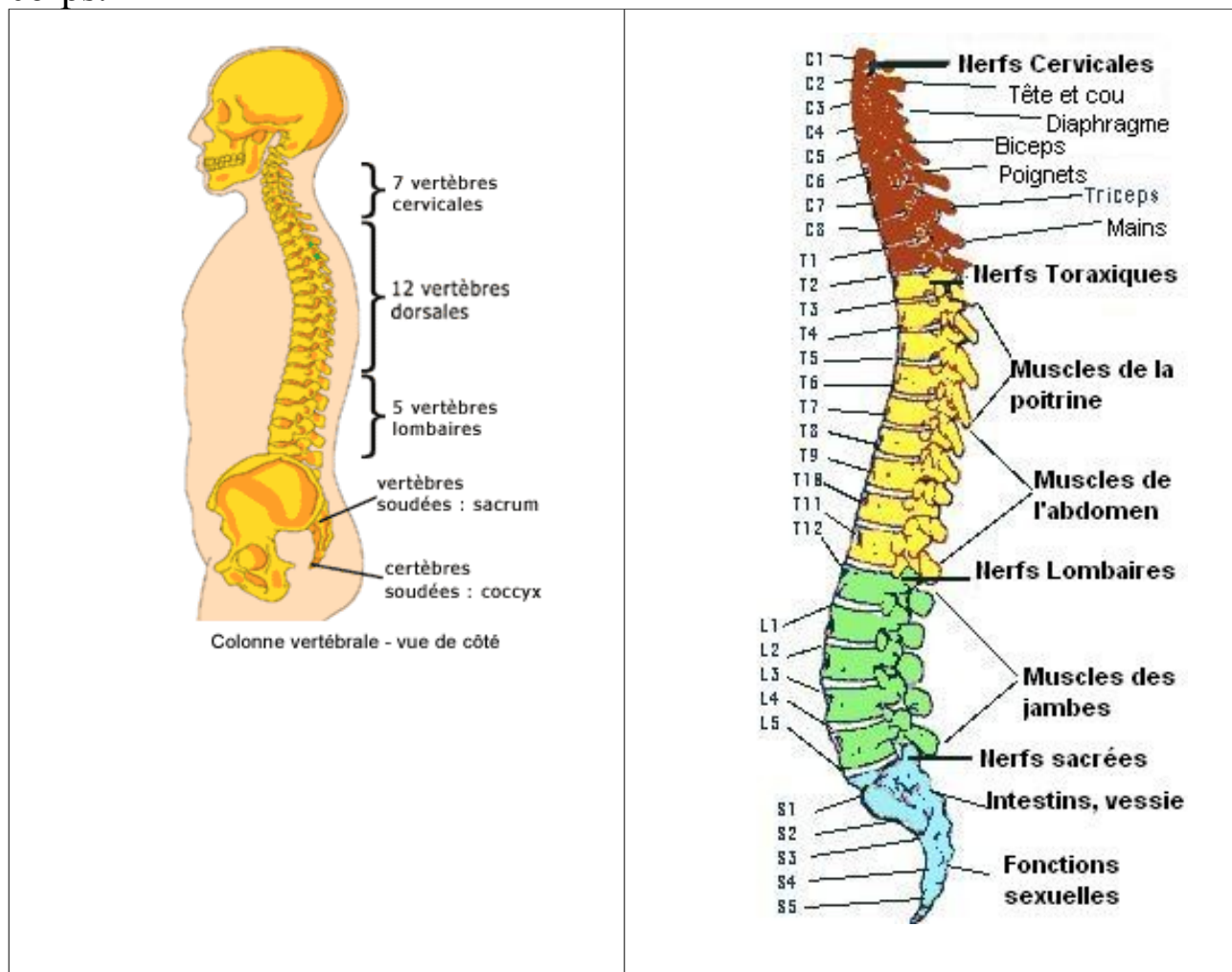


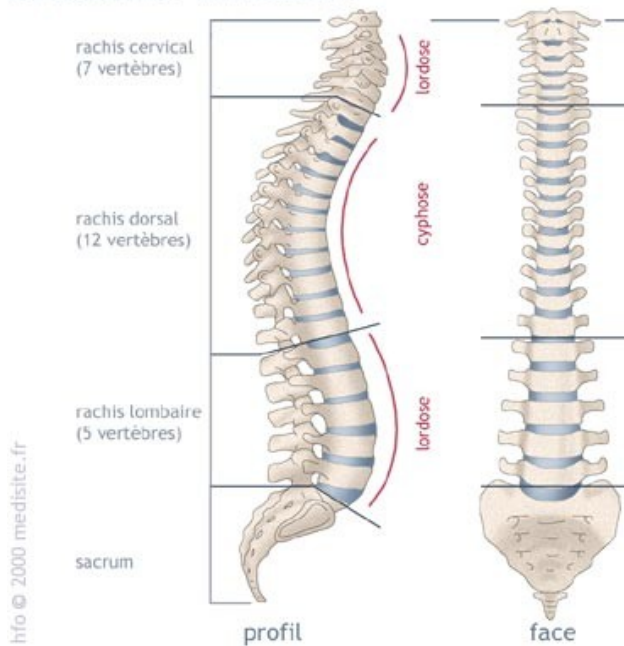
Fig. 2a



Chaque partie reçoit les ordres du cerveau et les transmet dans tout le corps.



la colonne vertébrale



2. Ces maladies

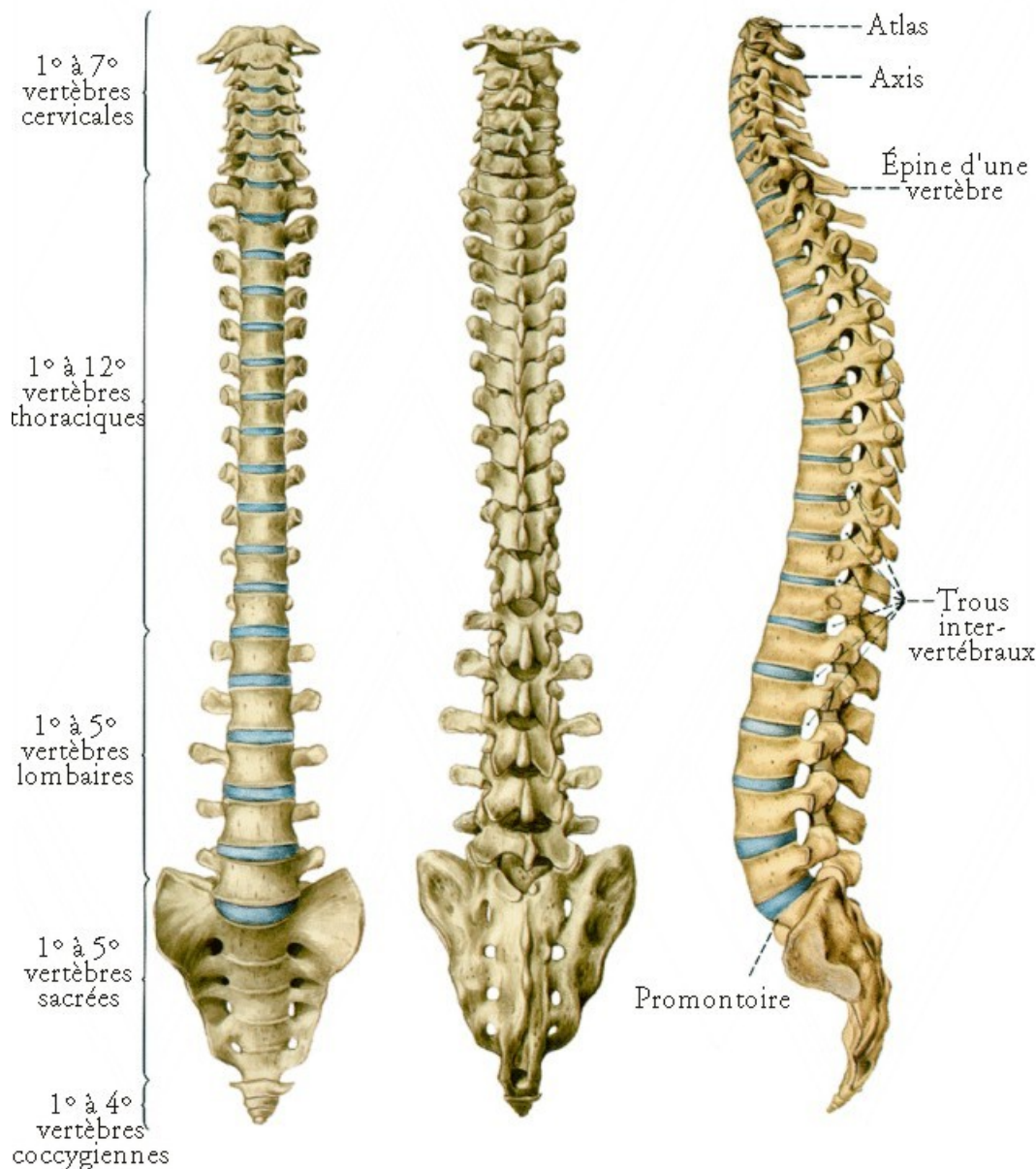
La scoliose : c'est une déformation de la colonne vertébrale, elle touche beaucoup d'adultes et quelques adolescents. Il faut savoir qu'il existe des traitements soit naturels ou médicales. Pour remplacer la colonne vertébrale, il faut un corset pour la corriger.

Cette déformation peut être très handicapant car si elle n'est pas soignée, la déformation du dos s'amplifie pour aboutir à une gêne au niveau de la marche.

www.sebatiensavage.ca/colonne.html

www.medisite.fr





Lorsque la moelle épinière est blessée : elle ne se répare pas et tous les nerfs en dessous de la blessure ne fonctionnent plus.

Ils ne peuvent plus envoyer les messages aux membres et aux organes concernés.

Une atteinte au niveau des lombaires => une paralysie des jambes.

Une atteinte au niveau des cervicales => une paralysie des jambes et des bras.

Travail réalisé par BOUILLON Dimitri (5C)